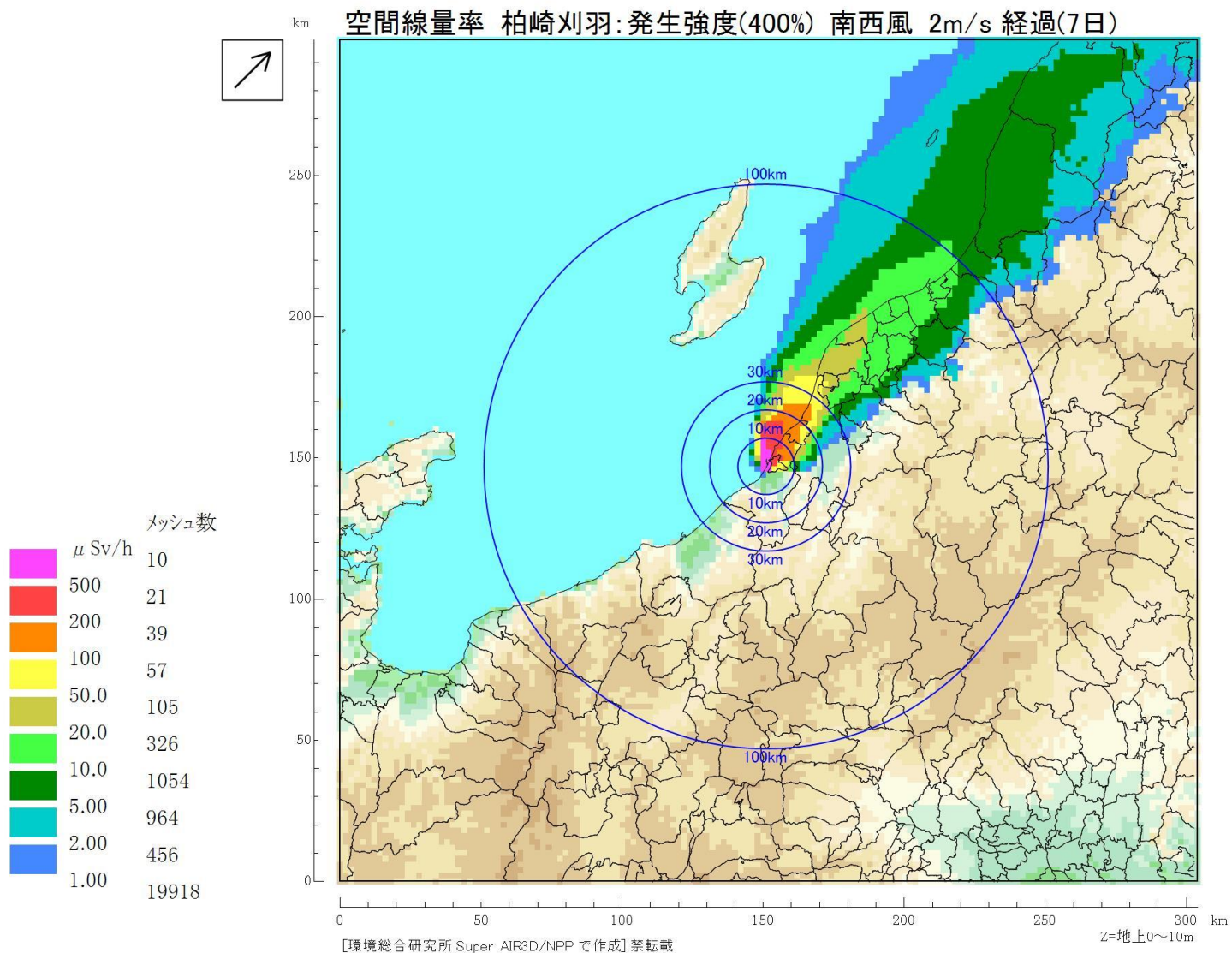


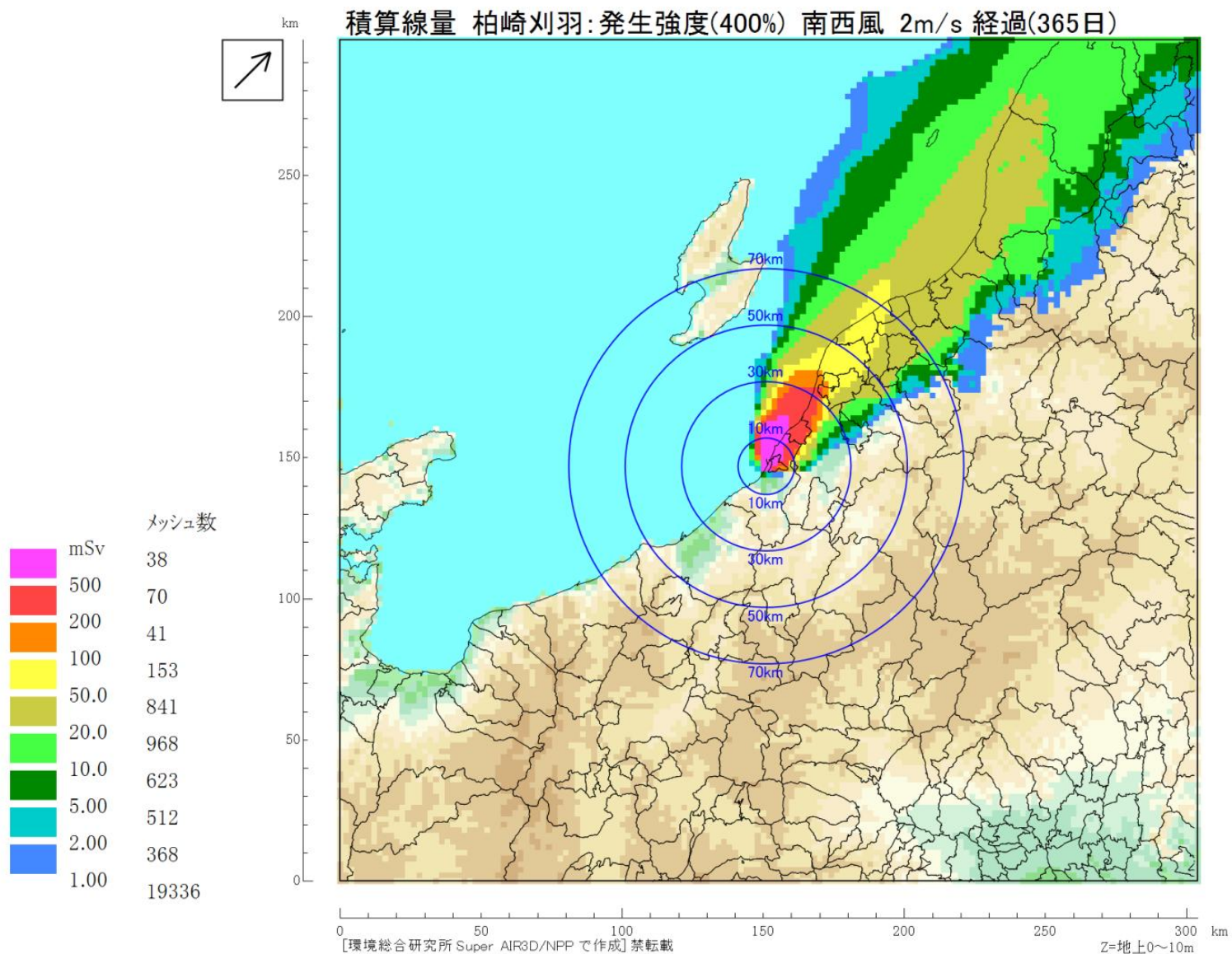
# 別紙 2

## 1 新潟市

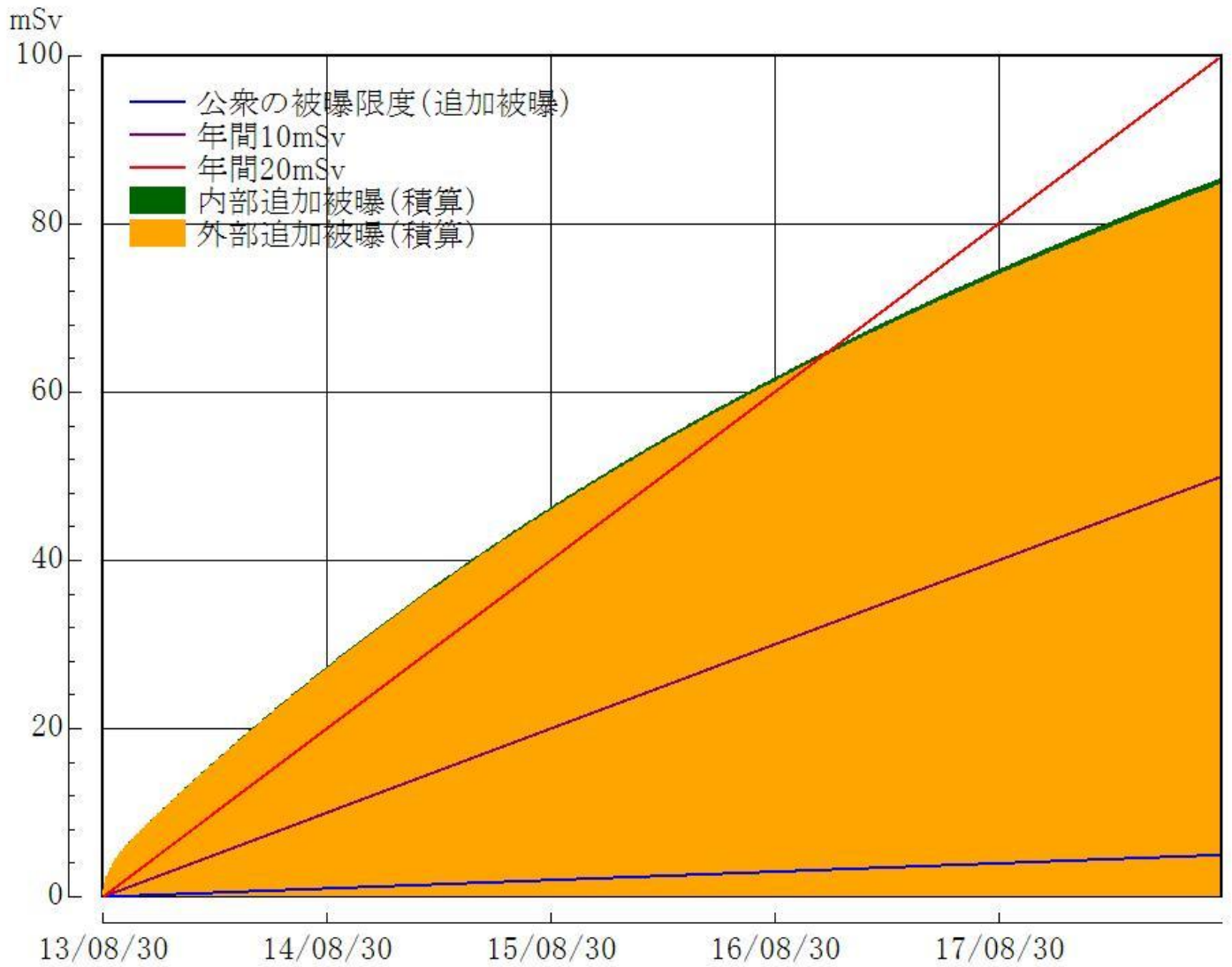
### (1) 空間線量率 (事故後 7 日)



(2) 積算線量 (事故後 1 年)

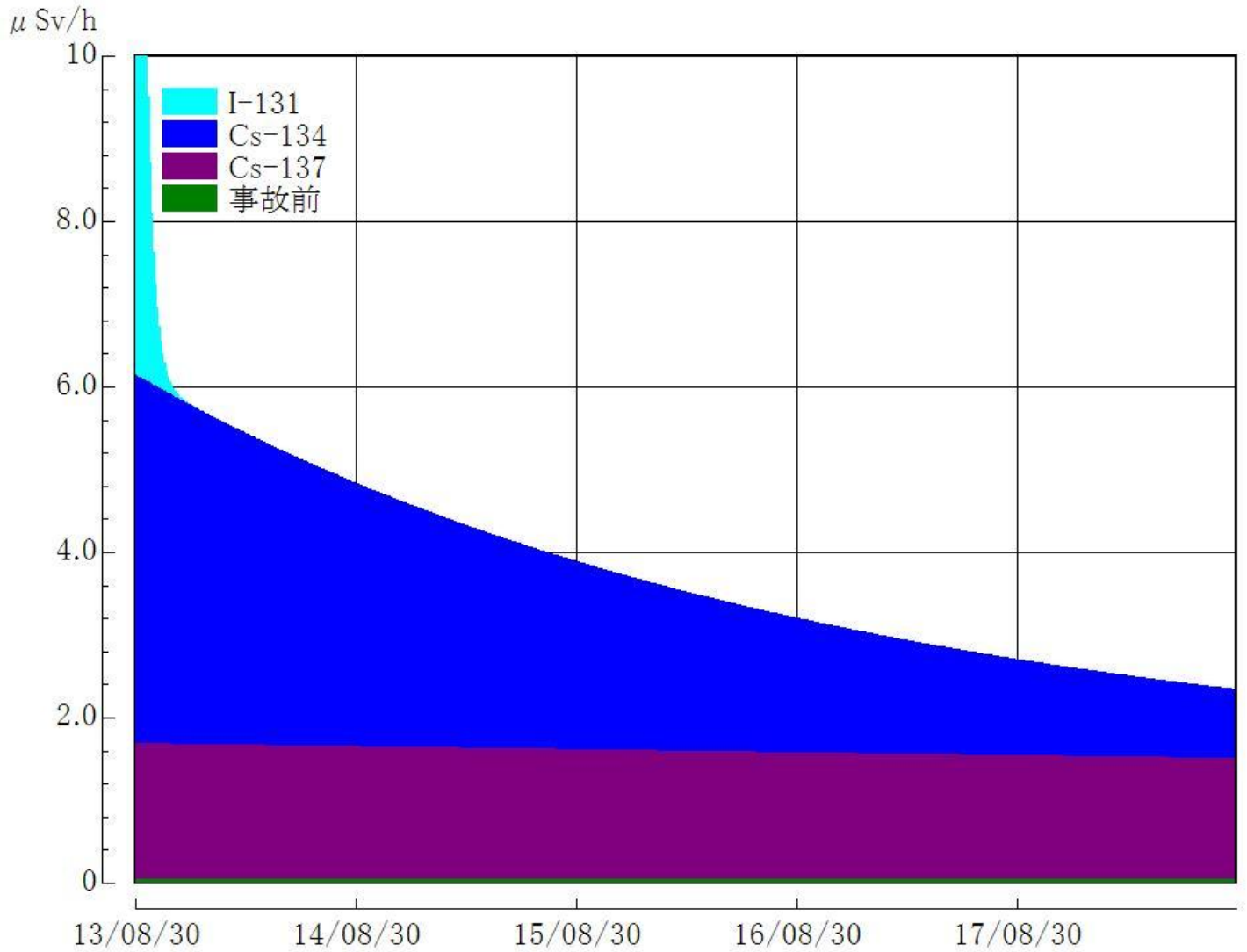


(3) 積算線量（事故後5年） \* 事故発生日を2013/8/30と仮定



[環境総合研究所 Super AIR3D/NPP で作成]禁転載

(4) 空間線量率（事故後 5 年） \* 事故発生日を 2013/8/30 と仮定



[環境総合研究所 Super AIR3D/NPP で作成] 禁転載