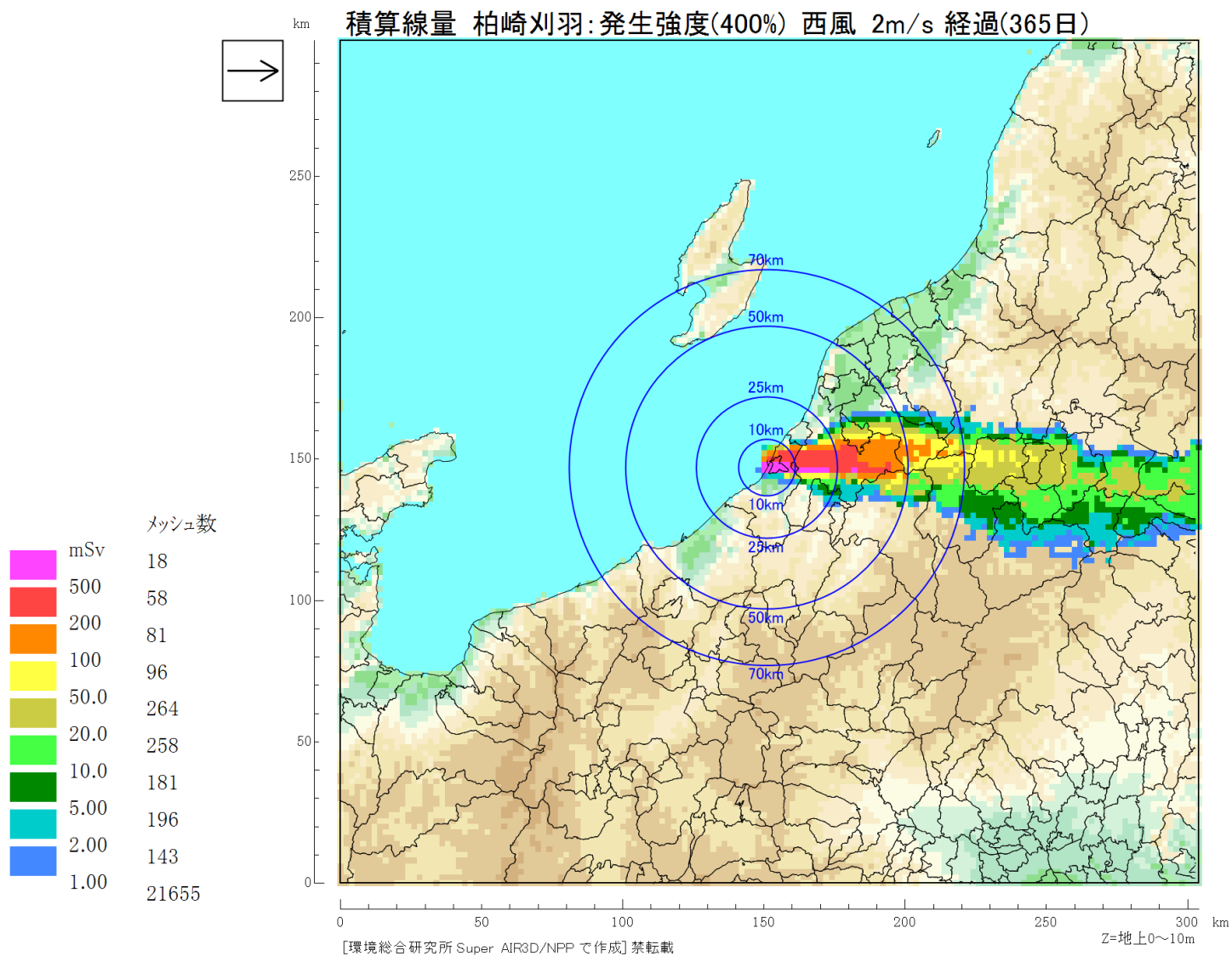
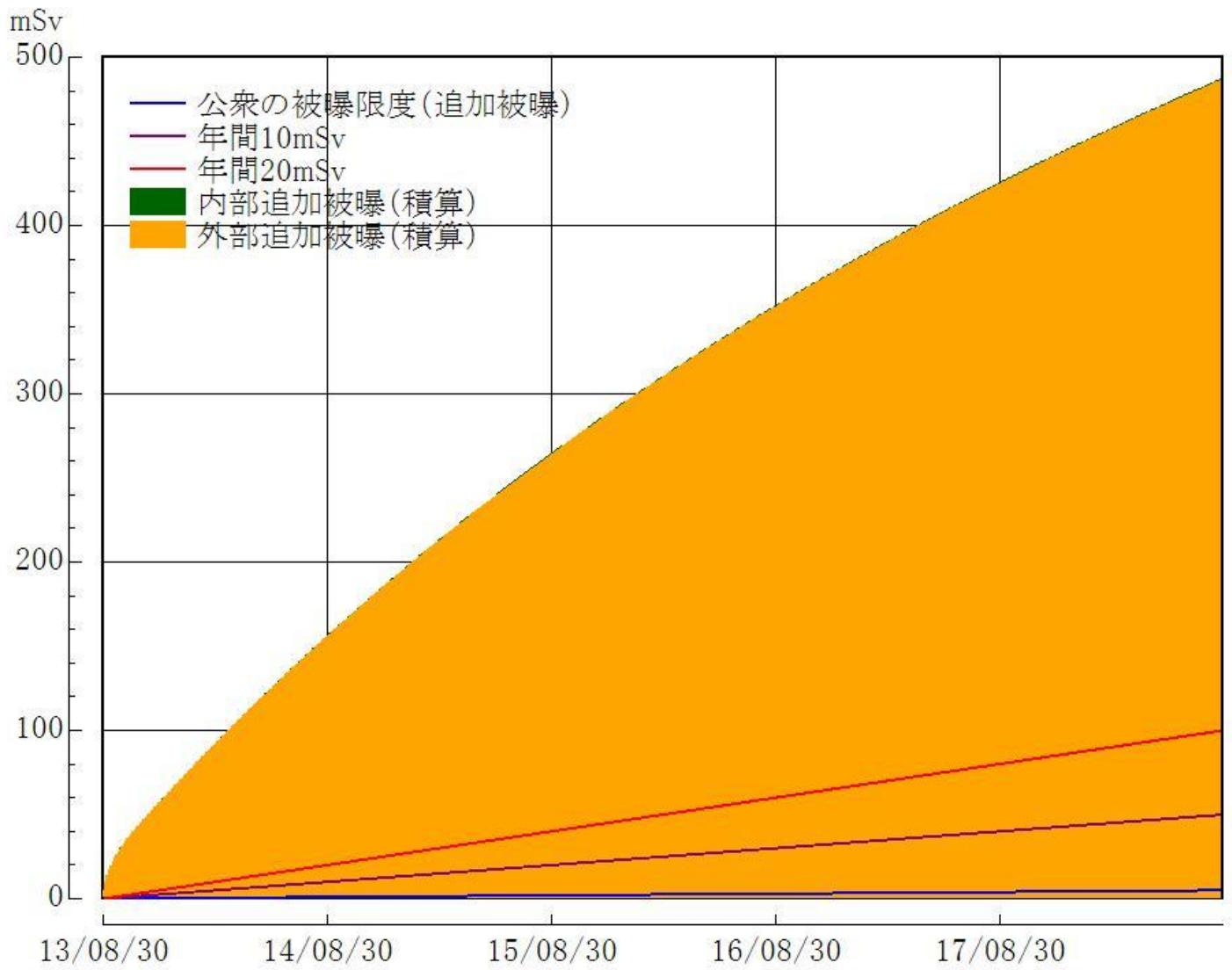


(2) 積算線量 (事故後 1 年)



(3) 積算線量 (事故後 5 年)

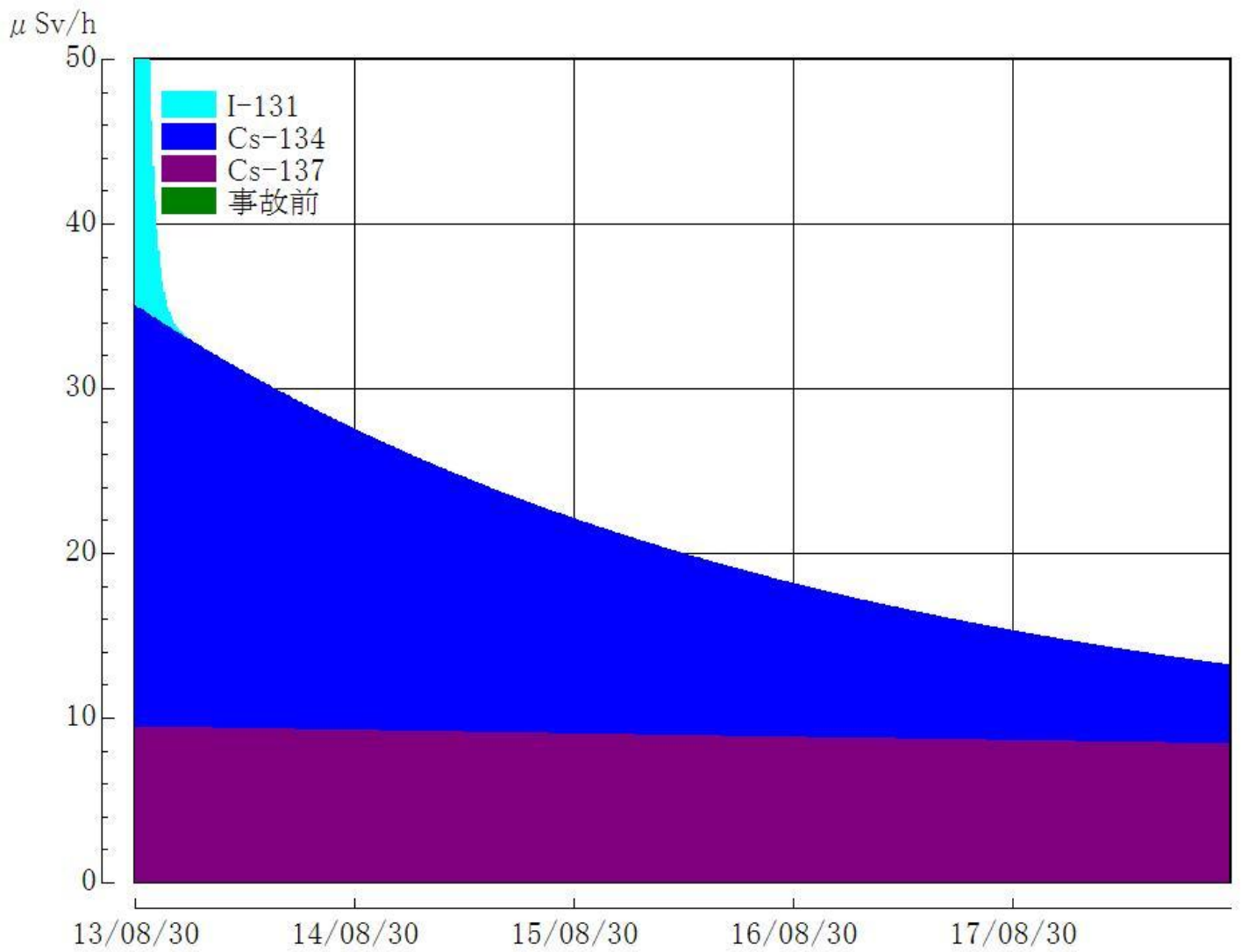
* 事故発生日を 2013/8/30 と仮定



[環境総合研究所 Super AIR3D/NPP で作成]禁転載

(4) 空間線量率 (事故後5年)

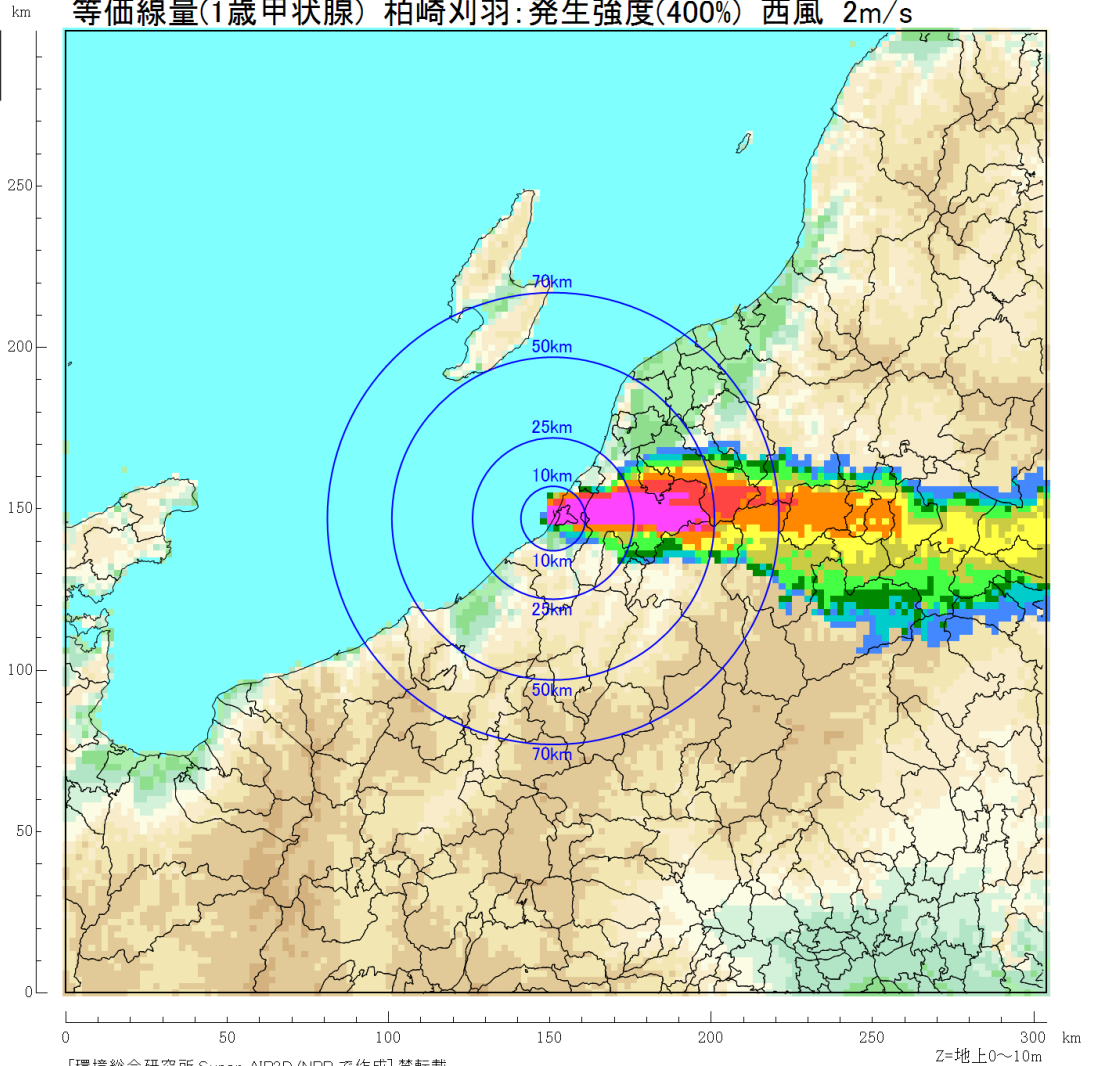
* 事故発生日を 2013/8/30 と仮定



[環境総合研究所 Super AIR3D/NPP で作成] 禁転載

(5) 等価線量率 (1歳甲状腺)

等価線量(1歳甲状腺) 柏崎刈羽:発生強度(400%) 西風 2m/s



Color	mSv	メッシュ数
Magenta	1000	107
Red	500	82
Orange	200	196
Yellow	100	225
Light Green	50.0	235
Green	20.0	220
Dark Green	10.0	138
Cyan	5.00	137
Blue	2.00	198
		21412

[環境総合研究所 Super AIR3D/NPP で作成] 禁転載

Z=地上0~10m km